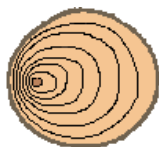




Wyznaczanie Północy

Mrowisko jest bardziej spadziste do północy.



Pień ściętego drzewa (słoje roczne zaciskają się ku północy).

Mech porasta północną stronę kamieni i drzew.



Drzewo rosnące samotnie ma silniej rozwinięte gałęzie od strony południowej.



W noc pogodną określamy kierunek północy według Gwiazdy Polarnej. Gwiazdę tę, a za razem kierunek bieguna północnego, łatwo jest odszukać za pomocą gwiazdozbioru Wielkiej Niedźwiedzicy (Dużego Wozu). W tym celu przedłużamy prostą, przechodzącą przez dwie ostatnie gwiazdy czworoboku Dużego Wozu w stronę drogi mlecznej. W tym kierunku w odległości pięć razy większej, niż odległość między wymienionymi gwiazdami Dużego Wozu znajduje się Gwiazda Polarna.

